

**FORUM VERLAG HERKERT
GMBH**

Mandichostraße 18
86504 Merching
Telefon: 08233/381-123

E-Mail: [service@forum-
verlag.com](mailto:service@forum-verlag.com)
www.forum-verlag.com



**Unser Wissen
für Ihren Erfolg**

Das Baustellenhandbuch für Aufmaß und Mengenermittlung

Autor/Herausgeber: Ralf Schöwer

Liebe Besucherinnen und Besucher unserer Homepage,
wir freuen uns, dass Sie sich für unsere Produkte
interessieren.

Im Folgenden finden Sie einen Auszug aus unserem
Baustellenhandbuch für Aufmaß und Mengenermittlung.

Falls Sie noch nähere Informationen wünschen oder gleich
über die Homepage bestellen
möchten, klicken Sie einfach auf den Button „Zur
Bestellung“ oder wenden sich bitte direkt an:

FORUM Verlag Herkert GmbH
Mandichostr. 18
86504 Merching

Telefon: 08233 / 381-123
Telefax: 08233 / 381-222
E-Mail: service@forum-verlag.com

Übersicht für Abrechnungseinheiten		
Mauerwerk, Innen- und Außenbauteile, tragende Wände und nichttragende Trennwände		Mauerwerk an Fassaden mit mehrschaligem Aufbau
Pfeiler, Pfeilervorlagen	Sicht- und Verblendmauerwerk, Verblendschalen, Bekleidungen	Sicht- und Verblendmauerwerk, Dämmstoffschichten
	Ausfachungen von Holz-, Stahl- und Betonskeletten	
▼	▼	▼
nach Längenmaß oder Anzahl (nur Pfeiler)	nach Flächenmaß	nach Flächenmaß

Mauerwerkswände



Mauerwerk für Wände ist nach Flächenmaß abzurechnen.

Wandhöhe

Die Bestimmung der Wandhöhe von Mauerwerk ist zwischen der Oberseite der Rohdecke bis zur Unterseite der Rohdecke vorzunehmen.

Dies gilt unabhängig von der Art der Unterbrechung (Dämmstoffschicht vor Massivdecke, Deckenrandabmauerung).

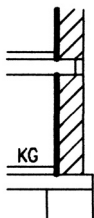


Bild 1: Deckenrand mit Dämmstoff

Werden Wände in der Höhenentwicklung durch andere Bauteile, z. B. Plattenbalkendecken, vollständig unterbrochen (Durchbindung), sind die jeweiligen Maße zwischen diesen Bauteilen als gültige Maße für die Ermittlung der Wandhöhe anzusetzen. Das Flächenmaß der Durchbindung ist vom Flächenmaß der Wand abzuziehen, wenn die Einzelgröße des durchbindenden Bauteils mehr als $2,5 \text{ m}^2$ beträgt. Aussparungen im Mauerwerk für Einbindungen (z. B. abschnittsweise hergestellte Auflagertaschen für Betondecken) sind mit dem entsprechenden Flächenanteil beim Mauerwerk nicht in Abzug zu bringen, wenn für das verbleibende Mauerwerk im Deckenquerschnitt in der Leistungsbeschreibung keine besondere Position vorgesehen ist.

Bei Wänden mit schrägen oberen Querschnitten sind die jeweiligen Oberkanten für eine Abrechnung nach Flächenmaß entscheidend.



Bild 2: Höhe H_1 für Flächenmaß des Wandabschnitts

Wandlänge

Die Einzellängen verschiedener Wandabschnitte sind von den begrenzenden, einbindenden oder durchbindenden anderen Bauteilen gleicher oder anderer Bauart abhängig.

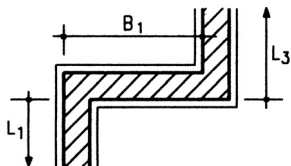


Bild 3: Mauerwerkswände → Wandmaße